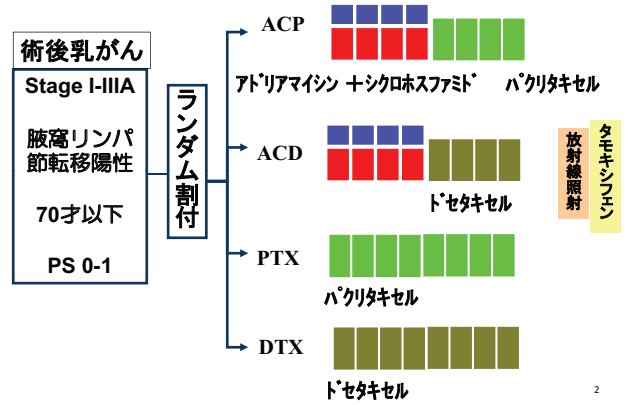


N-SAS BC02における 医療経済評価(費用, EQ-5D)

第6回CSP-HOR年会
2012.7.7

国立保健医療科学院
研究情報支援研究センター
福田 敬

N-SAS 02 治療スキーマ



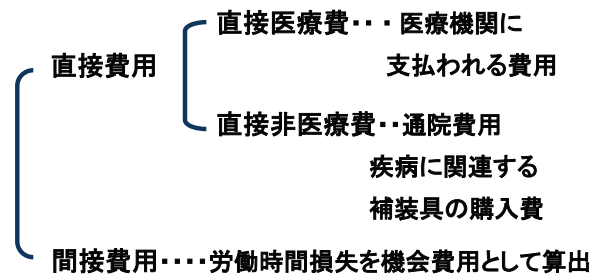
費用調査

毛利光子, 廣瀬奈津子, 福田敬, 大住省三, 向井博文, 森田智視, 今井博久, 渡辺亨, 下妻晃二郎, 大橋靖雄
研究者主導がん臨床試験におけるコストデータ収集方法の検討
日本薬剤疫学会 第11回学術総会, 2005年7月11日

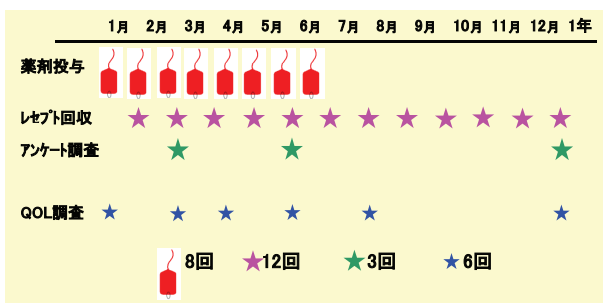
Fukuda T, Mouri M, Hirose N, Ohsumi S, Mukai H, Morita S, Imai H, Watanabe T, Shimozuma K, Ohashi Y.
Methods of cost data collection for pharmaco-economic study along with a clinical trial.
ISPOR 2nd Asia-Pacific Conference, March 2006

下妻晃二郎, 福田敬, 毛利光子, 廣瀬奈津子, 大住省三, 向井博文, 森田智視, 今井博久, 渡辺亨, 大橋靖雄.
医療経済評価を含むがん臨床試験におけるコストデータ収集方法の標準化
日本乳癌学会 第14回学術総会, 2006年7月

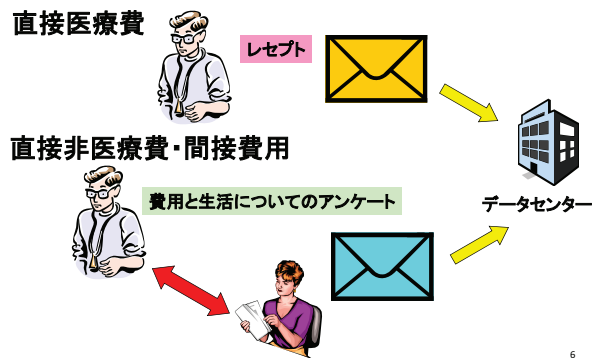
コストの分類



データソースの調査ポイント



データ収集の流れ



直接非医療費 質問票

Q2. 通院のための経路はどのようになっていますか? 自家用車で通院している場合は、片道の距離をお答えください。費用はおよその金額で結構です。ただし金額がわからない場合は空欄のままご結構です。

《記入例》

経路 (片道)	交通手段	費用
(自宅) ~ (〇〇停留所)	徒歩	0 円
(〇〇停留所) ~ (□□駅)	バス	200 円
(□□駅) ~ (△△駅)	JR	540 円
(△△駅) ~ (××病院)	徒歩	0 円

Q6. 手術を受けた以降に、以下のようなものにいくらかかりましたか? あてはまるものを全てにご記入ください。

Q6-1. むくみを軽くするためのサポーター・器具の購入やレンタル () 円
 Q6-2. パッドや補正用のブラジャー等の購入 () 円
 Q6-3. かつらの購入やレンタル () 円
 Q6-4. 家事援助のためのヘルパーや家政婦 () 円

間接費用 質問票

Q5-1. 【Q5で「はい」とご回答の方のみ、お答えください】
この1ヶ月間で、今回の病気のために仕事や家事を休んだ日は何日ですか?
休日は具体的に書かなくて大丈夫です。

1. 休んだ日はなかった
2. 休んだ日があった → 何 () 日

Q5-2. この1ヶ月間で、歩道の病気のために仕事や家事を休んだ日は何日ですか?
1. 休んだ日はなかった → 〇日か記入してください。
2. 休んだ日があった → 何 () 日 → Q5-2-1へお答えください。

Q5-2-1. 【Q5-2で「休んだ日があった」とご回答された方のみお答えください】
仕事を休んだ日数、それらの日の仕事の種類を、休日の仕事の種類で記入してください。

1. 1/4程度 2. 半分程度 3. 3/4程度

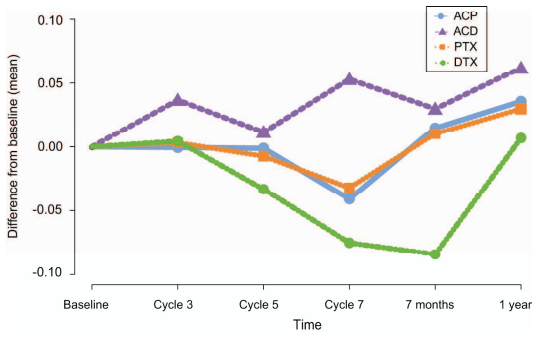
Q6. がんのために仕事を休んだり、転職したりしたことがありますか?
1. あり 2. ない

Q7. あなたの現在のご職業は何ですか? 最も当てはまるものを1つに〇をつけてください。

1. 専業主婦 4. パートの勤務
2. 自営業 5. その他 ()
3. 無職

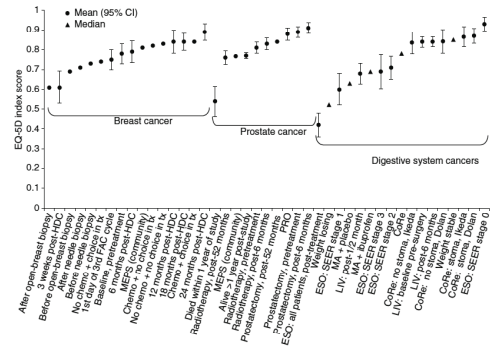
Q8. もしお答えなければ、仕事から得られる給与を教えてくださいませんか?
常勤の場合 : 1ヶ月の給与 () 円
パートの場合 : 1日あたり平均 () 円

EQ5Dによる効用値のベースラインからの変化



17

Comparison with previous study



Pickard AS, Wilke CT, Lin HW, Lloyd A. Health utilities using the EQ-5D in studies of cancer. Pharmacoeconomics 2007;25:365-84

18

Results of the linear mixed model analysis

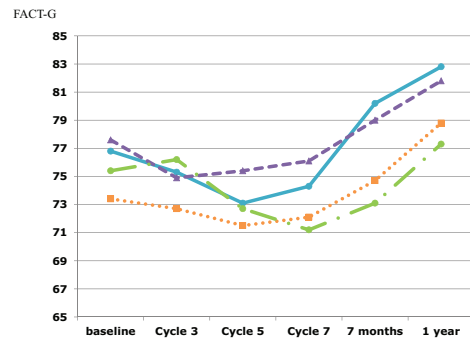
Effect	F-value	P-value
BASELINE	45.75	<.0001 *
GROUP	6.67	0.0002 *
TIME	8.40	<.0001 *
TIME*GROUP	2.33	0.0061 *

Comparison	Difference	SE	P-value	95% CI
ACP vs DTX	0.052	0.0185	0.0048 *	[0.016 - 0.089]
ACD vs DTX	0.077	0.0185	<.0001 *	[0.040 - 0.113]
PTX vs DTX	0.021	0.0186	0.269	[-0.016 - 0.057]
AC followed by taxane vs taxane alone	0.054	0.0132	<.0001 *	[0.028 - 0.080]
Paclitaxel vs Docetaxel	-0.002	0.0131	0.889	[-0.028 - 0.024]

*: P<0.05

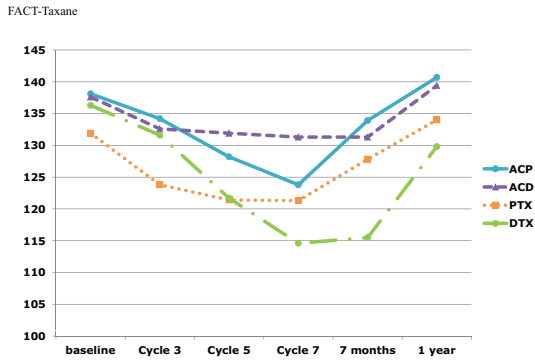
Abbreviations: SE, standard error; CI, confidence interval.

FACT-G score



20

FACT-Taxane score



21

FACTとEQ5Dの相関

[Cycle 7]

	EQ-5D					
	Mobility	Self care	Usual activities	Pain/discomfort	Anxiety/depression	Utility
PWB	0.438	0.263	0.484	0.515	0.473	0.664
SFWB	0.030	0.131	0.011	0.084	0.050	0.070
EWB	0.080	0.148	0.191	0.208	0.637	0.370
FWB	0.235	0.208	0.405	0.333	0.424	0.446
TOTAL_G	0.258	0.265	0.346	0.364	0.510	0.496
TOTAL_B	0.262	0.248	0.354	0.369	0.529	0.514
TOTAL_Tax	0.425	0.298	0.428	0.488	0.490	0.640

22

FACTとEQ5Dの相関

[1 year]

	EQ-5D					
	Mobility	Self care	Usual activities	Pain/discomfort	Anxiety/depression	Utility
PWB	0.303	0.257	0.468	0.623	0.465	0.711
SFWB	0.066	0.108	0.099	0.020	0.049	0.060
EWB	0.144	0.141	0.222	0.305	0.579	0.454
FWB	0.232	0.207	0.401	0.316	0.365	0.445
TOTAL_G	0.216	0.211	0.381	0.354	0.468	0.498
TOTAL_B	0.225	0.220	0.405	0.399	0.512	0.549
TOTAL_Tax	0.262	0.257	0.428	0.456	0.469	0.583

23